

中学生の皆さん・保護者の皆様へ

Challenge & Change GO FOR IT!

学校法人瀬戸内学園
広島桜が丘高等学校

7月14日(土) 第1回オープンスクール

<実施日> 平成30年7月14日(土)

<持参物> 筆記用具・上履き

<時程>

9:00~ 受付

9:30~ 全体会(挨拶・学校説明)

10:00~ 桜が丘の施設を使った多数の体験講座

パソコン室、調理室、教室などの
桜が丘の誇る最新の設備を使った
楽しい体験講座を多数準備しています!

(自由に参加いただけます)

10:30~ 学食試食会

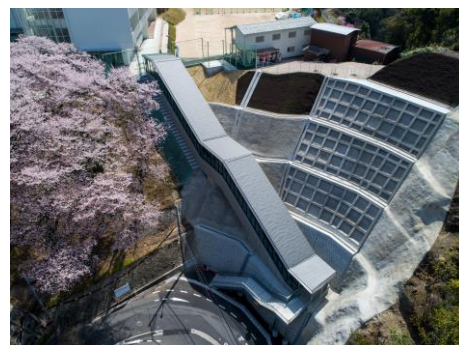
個別入試説明会

クラブ見学会(体験は9月になります)

<申し込み> 各中学校の先生へ申し込んで下さい。

<アクセス> 広島駅(北口)から徒歩約12分

完成した「生徒専用エスカレーター」でご来校いただけます。



切り取り線

広島桜が丘高等学校

校内締切 月 日まで

第1回オープンスクール 申込用紙 (中学校提出用)

年	組	番	性別	参加生徒名	参加保護者名

保護者の方が参加される場合は、「参加保護者名」欄に、お名前をご記入下さい。

申込用紙にご記入いただいた個人情報は、オープンスクールの運営にのみ使用させていただきます。